

INDIRIZZO ARTI FIGURATIVE

- DISCIPLINE GRAFICHE E PITTORICHE
- DISCIPLINE PLASTICHE E SCULTOREE
- LABORATORIO DELLA FIGURAZIONE
MOSAICO

Open Day

25 Novembre 09:30 - 12:30

15 Dicembre 16:00 - 19:00

20 Gennaio 09:30 - 12:30

26 Gennaio 16:00 - 19:00

LICEO ARTISTICO



MARIO D'ALEO MONREALE
ARTI FIGURATIVE MOSAICO



CONTATTI

Via Biagio Giordano, 14 Monreale (PA)

Tel: 091/6404450

Fax: 061/6402686

Email: pais00800l@istruzione.it

Pec: pais00800l@pec.istruzione.it

DIRIGENTE SCOLASTICO

Prof.ssa Loredana Lauricella

SITO UFFICIALE

<http://iisbasiledaleo.edu.it/>

REFERENTE ORIENTAMENTO

Prof.ssa Dorotea Moncada

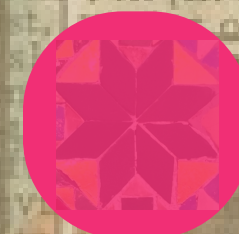
Email: dorotea.moncada@iisbasiledaleo.it

I.I.S.

BASILE D'ALEO

LICEO

ARTISTICO



MATERIE - ORE

1° - 2° ANNO

ITALIANO	4	●
STORIA	2	●
MATEMATICA	2	●
DISCI. GEOMETRICHE	3	●
LAB. ARTISTICO	4	●
DISCI. PITTORICHE	5	●
DISCI. PLASTICHE	3	●
SCIENZE MOTORIE	2	●
SCIENZE	2	●
RELIGIONE	1	●
INGLESE	3	●
STORIA DELL'ARTE	3	●

MATERIE - ORE

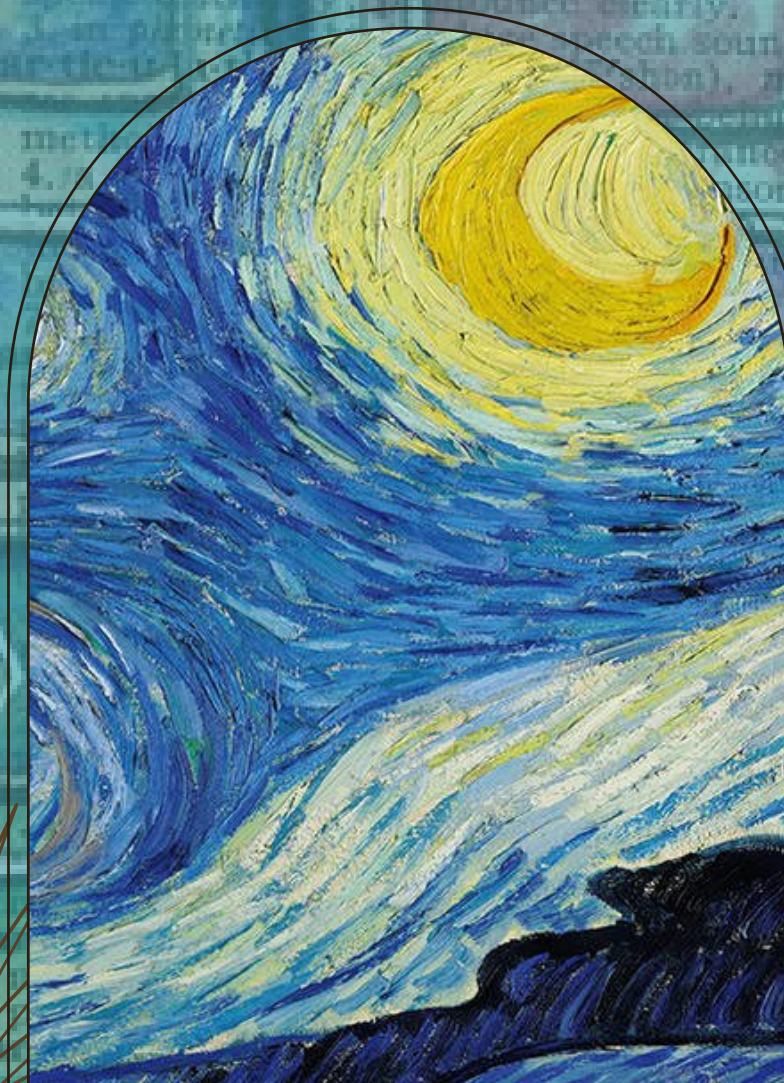
3° - 4° ANNO

ITALIANO	4	●
STORIA	2	●
MATEMATICA	2	●
FISICA	2	●
LAB. FIG. DISCI. PITT.	4	●
DISCI. PITTORICHE	4	●
DISCI. PLASTICHE	2	●
LAB. FIG. DISCI. PLAS.	2	●
FILOSOFIA	2	●
CHIMICA	2	●
SCIENZE MOTORIE	2	●
RELIGIONE	1	●
INGLESE	3	●
STORIA DELL'ARTE	3	●

MATERIE - ORE

5° ANNO

ITALIANO	4
STORIA	2
MATEMATICA	2
FISICA	2
LAB. FIG. DISCI. PITT.	4
DISCI. PITTORICHE	4
DISCI. PLASTICHE	4
LAB. FIG. DISCI. PLAS.	2
FILOSOFIA	2
SCIENZE MOTORIE	2
RELIGIONE	1
INGLESE	3
STORIA DELL'ARTE	3



OBIETTIVI OFFERTA FORMATIVA

- Promuovere la formazione dell'Uomo e del Cittadino;
- Far acquisire agli allievi un pensiero critico ed autonomo che li guidi a scelte consapevoli e costruttive;
- Potenziare le competenze linguistiche, artistiche, matematiche, scientifiche ed informatiche di tutti gli allievi;
- Potenziare l'uso di metodologie e strumenti innovativi nella pratica didattica;

AMPLIAMENTO

OFFERTA FORMATIVA

- Accoglienza e orientamento;
- Educazione alla legalità, salute e ambiente;
- Educazione alle pari opportunità;
- Spettacoli teatrali;
- Mostre grafiche e pittoriche presso il MAM di Monreale;
- Tornei sportivi;
- Visite guidate, viaggi di istruzione, Erasmus;
- Corsi di recupero;
- Servizio di supporto psicologico;

